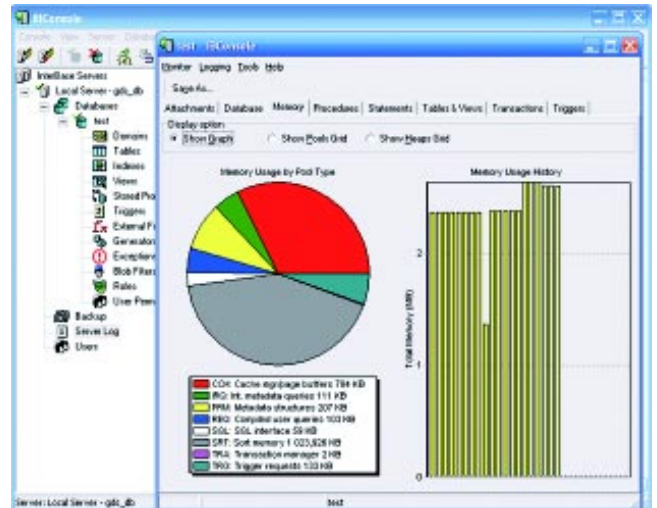


Borland®

Borland® InterBase® 2007

为确保嵌入式和企业应用程序的耐久性和可靠性 整合强大的数据库

新的Borland InterBase® 2007组合了一个多代体系结构的性能优点和令人放心的基于日志的灾难恢复的功能。易安装，占用空间小，自动灾难恢复，自适应，Unicode，对称多处理器支持，遵循SQL92且接近零维护使得InterBase 2007成为嵌入式和关键事物SME服务器应用程序的理想数据库。



IBConsole 图形用户界面，展示了监视性能监测，监测多个 InterBase 服务器和数据库

特点和好处

持久保护数据和维持高效性

为进一步提高可用性，InterBase® 2007提供了故障保护的新功能，并增加了灾难恢复的手段，如用于短期恢复的日志和在硬件系统出现故障后用于长期恢复的日志存档。此外，InterBase® 2007还引入了数据库文件的Online Dump以及从存档中进行实时恢复。

性能表现

InterBase 2007是现有最快的本地数据库之一。通过支持SMP(对称多处理器)，InterBase 2007能够适应多种CPU，包括多核CPU。在多个方面还进行了性能提高和最优化，如批量更新、查询最优化以及通过日志实现的OLTP改进。InterBase 2007执行多代结构，能够提供独一无二的版本化，因此交易处理用户和决策支持用户能够同时享受数据的高可用性。在同一机器上同时支持多实例能够实现应用隔离和负载均衡。

嵌入 - 部署 - 零维护

InterBase 2007安装简单，能够自动进行灾难恢复，并提供丰富的配置API接口以便于嵌入应用。最适于那些需要较小内存和磁盘空间却又不能因此影响复杂功能实现强劲关键业务的应用，如ISVs, OEMs以及VARs。与其它企业

数据库不同，InterBase 2007不需要昂贵的支持和维护，基本上可以做到零维护。

可移动、国际化、跨平台的数据库允许进一步扩展，方便灵活

InterBase® 2007被证明可在不改动Windows®, Linux and Solaris™的情况下顺利运行。它可在多种平台上进行部署而无须重新编码。InterBase® 2007可在各个平台之间移动，也可在InterBase® 2007桌面版和服务器版之间移动，部署方便灵活。此外，InterBase® 2007支持国际字符集，如最新的Unicode, UTF-8和UCS2，便于国际部署。

为开发者设计

使用Borland Developer Studio 2006, 包括Delphi® 和Delphi for.NET, C++Builder®, C#Builder®, Borland JBuilder® 2006以及其它工具的开发人员可以通过ODBC, JDBC, ADO.NET, 和IBX支持多个标准数据库连接选项。业务监控工具能为开发人员提供粒状数据库控件用以查看、开始、停止或回滚交易、处理和查询。InterBase采用SQL92标准，能够满足开发人员对SQL数据库的任何要求：触发器，存储过程，视图以及一些先进的概念如域和事件预警。

Borland InterBase 2007

主要亮点集锦

桌面版

服务器版

新! 采用了预写式日志 (WAL) 技术的日志改进了 VLDB (海量数据库管理系统) 的管理并且使灾难恢复变得容易

新! 当一个数据库由于硬件或软件故障使得主数据库永久性不可访问而变得不可达时, 日志存档提供灾难恢复。

新! 即时恢复允许日志以基于时间戳的恢复为基础以获得更大的恢复灵活性

新! 在线倾卸为无缝增加的备份提供支持

新! 批量更新允许发送一组 SQL 语句, 减少网络通信量从而获得优良的性能, 特别在 LAN (局域网) 和 WAN (广域网) 环境

新! Blob/Text SQL 语法加强允许交替地使用 BLOBs 和 VARCHAR, 在存储过程中也可以做同样操作

新! 通过 Unicode (UCS-2) and UTF-8 ODBC 扩展了对国际字符集的支持

在同一台机器上有多个 InterBase 实例

全局临时表执行 SQL 全局临时表的功能, 大大促进了应用程序的发展

服务端数据库为相关服务器的一个文件再命名, 使客户能够连上内嵌的一个服务器无需知道真正服务器的确切所在

内嵌的数据库用户验证, 自动隔离不同应用在数据库中所作的操作

灵活的授权安排让你根据需求配置其规模

对称多处理 (SMP) 支持高性能多处理器系统, 包括多核处理器

多线程支持英特尔 Pentium 4 和英特尔 Xeon 处理器以有效利用处理器

支持 SQL99 SAVEPOINT 函数特性支持 Windows, Linux, 和 Java, 和完全的数据可移植性

IBConsole 和性能检测功能提供更加直观的用户界面

多代体系结构使输入者与输出者空前并发执行

与生俱来的多线程服务器, 具有垃圾回收和多用户页缓冲管理的功能

活动数据库特征包括模型触发器和事件提示器, 用户自定义函数扩展了查询支持

存储过程封装了服务器上的事务逻辑以降低网络通信量

捕捉任意大的, 无结构的的数据的 BLOBs, 子类型和过滤器

为了命名习惯的方便提供隔开了的标识符

层叠式参考完整性约束有助于揭示数据的有效性。SQL 一致的日期, 时间和时间戳的支持超大数据库 I/O 支持允许

数据库长度从一个字节文件增加到兆位

易上手和友好地可定制的安装组件

异步语句取消使你拥有取消查询的能力

系统可从故障中立即自动恢复过来

系统需求

BORLAND INTERBASE® 2007 服务器版

- 32MB 内存
- 20/35MB 硬盘安装空间
- CD-ROM 驱动

处理器

- Microsoft® Windows® and Linux: Intel x86
- Sun Solaris™: SPARC

WINDOWS

- Microsoft Windows Server™ 2003
- Microsoft Windows XP (SP2)
- Microsoft Windows 2000 (SP4)

LINUX

- Red Hat Enterprise Linux 3 and 4
- SuSE Linux 9 and 10

SOLARIS™

- Sun™ Solaris 9 and 10

JDBC™

- JDK™ 1.2, 1.3, 1.4 或 5.0 (既可用于桌面版也可应用于服务器版)

BORLAND INTERBASE® 2007 桌面版

- 32 MB 内存
- 20/35 MB 硬盘安装空间
- CD-ROM 驱动

处理器

- Intel® x86

WINDOWS®

- Microsoft Windows XP (SP2)
- Microsoft Windows 2000 (SP4)
- Microsoft Windows Server™ 2003

关于BORLAND

Borland 软件公司是全球领先的软件最优化独立交付平台, 公司提供了软件及服务使人员, 方法和技术在一起达到软件的商业价值最大化。

Borland®

www.borland.com

Borland 软件公司版权所有, 概不保留解释权。所有 Borland 其他品牌和产品名称都是 Borland 软件公司在美国及其他国家服务商标, 商标及注册商标标识。Microsoft, Windows, Visual Studio 和其它产品名称是微软公司在美国及其他国家商标或注册商标, 所有其他商标均属于他们各自的所有者。
中国北京朝阳区朝阳门内大街 18 号丰联广场 B 座写字楼 613 室 电话: 8610-65883766 传真: 8610-65883788