

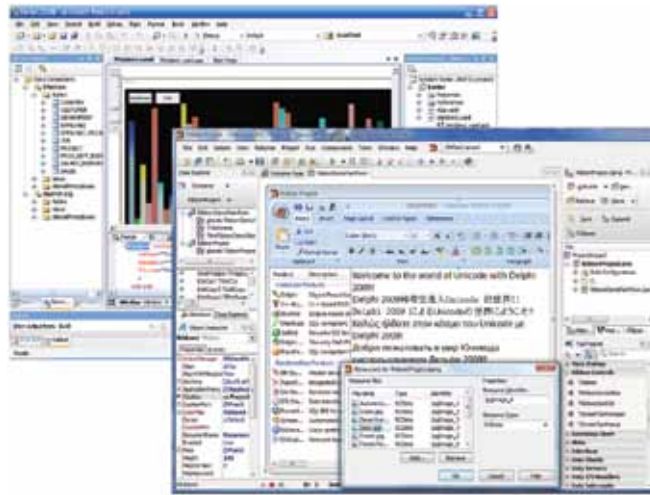
CodeGear™ RAD Studio 2009

原生 Windows 和 .NET 快速应用程序开发



RAD Studio 2009 是一个完整的快速应用程序开发解决方案，提供了构建原生 Windows®、.NET、Web 和数据库应用程序需要的所有功能。Delphi® 2009 和 C++Builder® 2009 集成开发环境 (IDE) 提供了构建高性能原生 Windows 应用程序的最快方法。Delphi 和 C++Builder 包括可视化设计工具和上百种组件，用于创建丰富的用户界面和各种通用数据库应用程序。RAD Studio 的 Delphi Prism™ 可进行 .NET 和 Mono 应用程序开发，支持包括 ASP.NET、WinForms、WPF 和 LINQ 在内的最新 .NET Framework 技术。

- 原生 Windows 或 .NET 开发
- 使用 Delphi 2009、C++Builder 2009 和 Delphi Prism 2009 构建高性能 Windows 应用程序
- 使用 Delphi Prism 构建 .NET Framework
- 可跨越多个资源和层次连接您的所有数据
- 利用 RAD Studio Architect Edition 中的数据库建模和可视化功能，实现对数据库结构的全新透析



原生 WINDOWS 或 .NET 开发

RAD Studio 2009 整合了 Delphi 2009 与 C++Builder 2009 用于实现高速的原生 Windows 应用，以及各种底层访问的功能；采用 Delphi Prism 用于开发 较高层级 .NET 可管理代码应用。

利用 DELPHI 和 C++BUILDER 构建高性能 WINDOWS 应用程序

RAD Studio 中的 Delphi 2009 和 C++Builder 2009 提供了构建各种强大 Windows 应用程序需要的所有工具。通过与强大的组件库、直观的编辑器、功能全面的调试程序相结合，RAD Studio 2009 可使开发人员构建所有类型的 Windows 应用程序。从桌面到 Web 再到服务器，RAD Studio 2009 是 Windows 开发人员的首选工具。

使用 DELPHI PRISM 构建 .NET FRAMEWORK

RAD Studio 的 Delphi Prism 包括对 WinForms、ASP.NET、Windows Presentation Foundation (WPF)、LINQ 和 Parallel FX 的设计时间和运行时间支持。并且它可生成与 CLS 完全兼容的组件，因此您具有对所有语言和 .NET 运行时间功能的完全访问权。

可跨越多个资源和层次连接您的所有数据

RAD Studio 2009 提供了对所有流行数据库管理系统的底层、原生和高性能存取，因此开发人员无需编写任何代码即可以轻松存取和显示数据。它还可让您选择从可视化控件或代码创建、读取、更新和删除数据。开发人员可以在应用程序服务器中写入存储的 Delphi 语言程序代码，嵌入业务逻辑和其他数据管理代码。对大量数据的存取从未如此简便和灵活。

利用 RAD STUDIO ARCHITECT EDITION 实现对数据库的全新透析

RAD Studio Architect Edition 包括一个业界领先的数据库建模工具 Developer Edition of ER/Studio，它可帮助开发人员查找、归档和重复利用数据及数据库资源。利用双向数据库支持，您可以轻松创建数据库或对现有数据库进行逆向工程、分析和优化。

相关产品

ER/Studio®

用于设计和了解数据库的数据建模工具

Embarcadero DB Optimizer™

快速查找、分析和优化低性能 SQL

Embarcadero Change Manager™

简化和自动化数据库变更管理

Delphi/400

实现 System i 应用程序和 AS/400 应用程序现代化的巧妙方法

InterBase® SMP

高扩展性强大嵌入式数据库

Blackfish™ SQL

高度可移植性嵌入式数据库，完全可控，兼容 SQL

适用于原生 Windows 开发的 Delphi 2009 和 C++Builder 2009

功能	描述
高效集成开发环境	
支持 Unicode 的代码编辑器	提供了语法高亮彩色显示、代码实时提示、类补缺和重构功能，以提高编码速度和减少错误
IDE 生产工具	包括项目管理器、可视化设计工具、对象检查器、结构视图、工具选项板、数据浏览器、SQL 查询构造程序、本地化工具和单元测试
调试程序	利用可配置断点、监视窗口和远程调试，实现了组件代码层级的完全调试
编译器和库	
32 位优化 Delphi 编译器	采用新 Delphi 语言，支持 Unicode、泛型和匿名方法
C++ Compiler 6.10 (bcc32)	预支持 C++0x 标准
C++ 库	提供了 Dinkumware STL 和具有 TR1 支持的 Boost Library
可视化组件库	支持拖放式开发，具有包括多种新ribbon控件在内的上百个组件
数据库应用程序开发、访问和设计	
数据库连接和数据库驱动程序	启用了与 Oracle、DB2、Microsoft SQL Server、Informix、Sybase、InterBase、MySQL 和 SQL Anywhere 的远程和本地连接。仅适用于 Enterprise 和 Architect 版本。提供了与 InterBase、Blackfish SQL、MySQL 和 SQL Anywhere 的本地连接。仅适用于 Professional 版本。
DataSnap	支持多层数据库应用程序架构。仅适用于 Enterprise 和 Architect 版本。
Blackfish SQL 数据库	包括代码完全可控、兼容 SQL、高度可移植性嵌入式数据库
InterBase Developer Edition	提供了具有开发许可证的高扩展性强大嵌入式数据库
数据库建模和设计工具	帮助您更好地了解数据库结构。仅适用于 Architect 版本。
完整开发解决方案	
UML 建模	包括在模型和源代码之间保持实时同步的类图。Architect 版本提供了完全 UML 支持，包括状态图、使用案例图、活动图和其他更多功能。提供了对 Gang of Four 设计模式的完全支持。
捆绑工具	包括 Rave Reports、glyFX 图标库、InstallAware Express 安装程序和来自 Embarcadero 合作伙伴的软件

适用于 .NET 开发的 Delphi Prism

Delphi Prism 语言

适用于 .NET 和 Mono 的 Delphi Prism 语言	支持使用根植于 Pascal 和 Object Pascal 的现代语言编写托管应用程序
并行编程功能	包括未来新功能、并行环、异步代码块和定向并行编程支持
LINQ 查询表达式	组合了 SQL 等数据库语言查询功能，并将其应用到 嵌入到 Delphi Prism 语言的任何数据类型。
属性通知	可按照模型/视图/控制器设计模式轻松开发解决方案
捆绑语言功能	包括增强的可空类型、类协议、增强的构造器调用和类引用

适用于多种平台

.NET 1.1、2.0、3.0 和 3.5	可灵活适用于多个 .NET 版本
Mono 2.0，包括 Linux 和 Mac OS X	支持多平台应用程序部署

集成设计环境 (IDE) 和 Visual Studio 集成

安装选项	可灵活选择安装为独立的应用程序 (包括 Visual Studio 2008)，或与其他 Visual Studio 语言和工具相集成
Windows Forms、WPF 和 ASP.NET Form Designer	启用了 Windows 桌面应用程序和 Web 应用程序可视化设计
代码编辑器、IntelliSense 和集成调试	提高编码速度和减少错误

数据库应用程序开发、访问和设计

与 Blackfish SQL 和 InterBase 的 ADO.NET 连接	支持本地连接。仅适用于 Professional 版本。启用了本地和远程服务器连接。仅适用于 Enterprise 和 Architect 版本。
DataSnap	利用 DataSnap 多层数据库应用程序架构，构建能够访问本地服务器的 .NET DataSnap 客户端应用程序。仅适用于 Enterprise 和 Architect 版本。

系统要求 - 内置 Windows 开发

- 1GB RAM (建议 2GB+)
- 3 GB 可用硬盘空间用于 Delphi
- 750 MB 可用硬盘空间用于必要条件安装
- DVD-ROM 驱动器
- 1024x768 或更高分辨率监视器
- 鼠标或其他点击设备
- Intel® Pentium® 或兼容处理器，频率至少 1.4 GHz (建议 2GHz+)
- Microsoft® Windows Vista™ SP1 (要求管理员权限)
- Microsoft® Windows XP Home 或 Professional (SP2 或 SP3)
- Microsoft® Windows Server® 2003 (SP1) 或 2008
- Microsoft® Windows® 2000 Professional 或 Server (SP4)

系统要求 - .NET 开发

- 至少满足：1.6 GHz CPU、384 MB 内存 (RAM)、1024x768 分辨率显示器、每分钟转数 (RPM) 为 5400 转的硬盘
 - 建议：2.2 GHz 或更高 CPU、1024 MB 或更高 RAM、1280x1024 分辨率显示器、7200 RPM 或更高转速硬盘
 - 对于 Windows Vista：2.4 GHz CPU、768 MB RAM
 - 系统驱动器上必须有 1 GB 可用空间
 - 安装驱动器上必须有 2 GB 可用空间 (包括用于 .NET Framework 和 SDK 的空间)
 - 鼠标或其他可兼容点击设备
 - Windows XP Service Pack 2 或更高
 - Windows Server 2003 Service Pack 1 或更高
 - Windows Server 2003 R2 或更高
 - Windows Vista
 - Windows Server 2008
 - x86
 - x64 (WOW)
- 单独安装，或集成到 Visual Studio 2008

下载免费试用版，网址 www.embarcadero.com

公司总部 | Embarcadero Technologies | 100 California Street, 12th Floor | San Francisco, CA 94111 | www.embarcadero.com | sales@embarcadero.com